

Strategiplan for norsk tennis og padel



2024-2025

www.tennis.no

Innhold

Norsk tennis og padel i medvind	03
Strategiplan for norsk tennis og padel	04
Medlemsutvikling i norsk tennis og padel	06
Pilar #1 - Anlegg	08
Pilar #2 - Turneringer	10
Pilar #3 - Toppidrett	12
Pilar #4 - Klubbutvikling	14
Mangfold og inkludering	16
Paratennis	17
Sammen om utvikling	18

Norsk tennis og padel i medvind

Innledning

En strategiplan har til hensikt å se fremover, prioritere og synliggjøre felles mål og utviklingspotensial. Det er i klubbene våre at aktivitetsutviklingen og veksten skjer. NTF vil være en sterk samspillspartner og bidra til at våre medlemsklubber lykkes.

Klubber som lykkes over tid, har et tydelig definert aktivitetstilbud og en god organisatorisk struktur med en plan for klubben. De prioriterer utvikling og videreutdanning av trenere og ledere og setter verdiarbeid høyt på agendaen. Denne beskrivelsen vil dere kjenne igjen i målene satt for perioden 2024-2025 og med horisont for 2030.

Medlemsvekst

Tennis er nå den 7. største idrettsgrenen i Norge av i alt 198 grener tilknyttet Norges Idrettsforbund. Padel er den 66. største grenen. NTF har blitt en organisasjon som har styrket sin posisjon og blitt enda mer betydelig både i størrelse, ovenfor media og i Norsk idrett generelt. Med 39.870 medlemmer er nå NTF Norges 8. største sær-idrettsforbund av i alt 55 særforbund tilknyttet Norges Idrettsforbund.

Norsk tennis og padel har i lengre tid vært innovative, kompetansesøkende og hardtarbeidende. I tillegg har Casper Ruuds resultater og TV-sendinger bidratt til økt popularitet og at flere får lyst til å prøve. Padel har vært en del av NTF siden 2017 og har hatt eksplosiv vekst i både antall medlemmer og klubber. Det er opprettet en rekke nye padelsenter de siste årene og de aller fleste er satt opp og eid av private investorer. I 2023 er det registrert over 330 padelbaner i Norge.

Anlegg og prislapp

Med vekst så tilkommer det også utfordringer. Anleggskapasiteten for tennis er krevende, spesielt i de store byene. Norsk tennis trenger flere helårsanlegg. Fulle anlegg vil være et viktig argument å ta med seg inn i dialogen med idrettskretser, kommuner og NIF. Det finnes kun to offentlige helårsanlegg for tennis i landet. Her må vi se en markant endring. Drift og etablering av anlegg er av våre største utgifter og representerer en stor andel av prislappen for deltakelse.

Bærekraft, inkludering og mangfold

Vi inkluderer nå konkrete mål for bærekraft i strategiplanen og har økt fokus på inkludering og mangfold. Verdien av vår idrett med trivsel og glede ved å være i aktivitet sammen med andre, har stor folkehelse- og samfunnsverdi. Det er ikke mange idretter som kan skilte med årsklassen 90+ under NM.

Visjon, bredde og topp

Tennis og padel skal være en helårs folkeidrett i Norge, uavhengig av alder, kjønn, geografi, nivå og funksjonalitet – både for individer og lag. Tennis og padel er to idretter med livslang læring og passer for barn og voksne i alle aldre, med positiv innvirkning på spillernes helse og dokumentert livsforlengende effekt. Vi ønsker at flere skal spille mer tennis og padel livet ut, men samtidig er vi også opptatt av norske tennisprestasjoner i internasjonal sammenheng. En kvalitetsmessig forbedring av spillerutvikling i klubbene, kraftsenter og toppidrettsskolene sammen med en styrking av NTF sin toppidrettssatsning skal gi større bredde på topp. Dette tror vi vil øke muligheten for flere internasjonale prestasjoner i padel og på Grand Slam junior- og seniornivå i tennis.





Strategiplan for norsk tennis og padel 2024-2025

www.tennis.no



NTFs visjon

“Flere skal spille mer tennis og padel, og de skal spille hele livet”

Anlegg

Hovedmål

Se en markant økning i helårsanlegg med særlig fokus på andelen kommunale anlegg i pressområder uten offentlige helårshaller.

Norsk tennis og padel vil

- Videreføre aktiv bistand til medlemsklubber.
- Utarbeide regionale anleggsplaner.
- Aktivere idrettskretsene og tydeliggjør våre 2 greners anleggsbehov i møte med kommunale/offentlige instanser.
- Opprettholde / forbedre økonomiske rammebetingelser.
- Etablere en driftsdatabase for helårsanlegg og bobler.
- Etablere flere padelbaner i medlemsklubber

2030 Horisont

Majoriteten av anlegg som settes opp er del- eller helfinansiert av det offentlige. Per 2023 har norsk tennis og padel kun to kommunale helårsanlegg.

Bærekraft

Tydeliggjøre bærekraftig og økonomisk drift av anlegg, både av hensyn til miljø og prislapp. Vi vil gjøre det enklere for klubbene å lære av hverandre og av andre idretter.

Klubbutvikling

Hovedmål

Styrke norsk tennis og padel gjennom klubb utviklingsverktøyet Aktiv klubb og dedikert klubbstøtte gjennom de 3 andre pilarene.

Norsk tennis og padel vil

- Styrke organisasjonsutviklingen i norsk tennis og padel.
- Sikre ivaretagelse og utvikling av våre ledere gjennom trener- og lederkompetanse.
- Forenkle og utvikle klubbkonsepter for barn og ungdom.
- Utvikle foreldreutdanning.

2030 Horisont

- Med bærekraftig vekst – 50.000 medlemmer.
- Majoriteten av klubbene har en tydelig og levende strategiplan med tilhørende handlingsplan.
- Etablere en autorisasjons- og lisensmodell for trenere.

Bærekraft

Være et foregangsforbund der vi tar i bruk NIFs verktøy for å kunne iverksette bærekraftstiltak sammen med medlemsklubber.

Toppidrett

Hovedmål

Synliggjøre og tilrettelegge for at man kan bli internasjonal toppidrettsutøver med base i Norge.

Norsk tennis og padel vil

- Videreutvikle samarbeid- og prestasjonskultur, med spesielt fokus mot kraftsentre og toppidrettsskoler.
- Legge til rette for internasjonal satsning med base i Norge.
- Fremme og styrke spillerguidens anbefalinger.
- Styrke beste/neste kompetanseoverføring mellom prestasjonsklubber/ kraftsenter/ toppidrettsskolene og private initiativ.

2030 Horisont

- 5 spillere topp 500 og 20 med ATP/ WTA ranking.
- DC/BJKC: Være en utfordrer til World Group/ Play-off.
- Etablere Norge som topp 20 nasjon i padel (FIP ranking).

Bærekraft

Ren idrett – for både forbund, klubb og utøvere.

Turneringer

Hovedmål

Styrke arrangementskompetanse, kvalitet og nasjonale ressurser både for nasjonale og internasjonale turneringer.

Norsk tennis og padel vil

- Fremme attraktive arrangementer for alle målgrupper – for både bredde og topp.
- Ha økt fokus på lagspill.
- For toppidrett – sikre god tilgang på internasjonale turneringer i Norge.
- Øke antall turneringer og antall arrangørklubber, med god geografisk spredning.

2030 Horisont

- Velfungerende lagserier i alle etablerte kraftsenter.
- Tennis: ATP/WTA-arrangement i Norge.
- Padel: FIP Gold- eller Starsarrangement i Norge.

Bærekraft

Synliggjøre tiltak som kan redusere transportavtrykket til nasjonale turneringer / arrangementer.



Inkludering og mangfold

- Fremme våre felles verdier slik at de er godt kjent og påvirker vår væremåte og kultur.
- Øke deltagelse på ledermøter, ting og trenerkonferanser.
- Iverksette tiltak for å redusere prislappen for deltakelse i tennis og padel.
- Øke andelen kvinnelige trenere, ledere og medlemmer samt styrke paraidrettens posisjon i norsk tennis og padel.



Gjennomføring

For at norsk tennis og padel skal lykkes med vår felles plan må alle bidra.

I strategidokumentet vil det presiseres hva det enkelte organisasjonsledd skal ta ansvar for.

- NTF skal
- Klubb skal
- Kraftsenter skal
- Toppidrettsskoler skal



Våre verdier

- **Idrettsglede** - trivsel, mestring og livslange vennskap.
- **Helse** - gode vaner og sunn livsstil hele livet.
- **Ærlighet** - følge vedtatte regler, opptre redelig og verdig.
- **Fellesskap** - trygghet, tilhørighet og samhold.

Medlemsutvikling i norsk tennis og padel 2021-2023

Medlemsutvikling

Norsk tennis og padel har over lengre tid opplevd medlemsvekst. Ved samordnet rapportering for 2022 ble det rapportert:

- 168 medlemsklubber i NTF
- 30 klubber som har idrettsgrenen padel, hvorav 19 er rene padelklubber
- 149 klubber som har idrettsgrenen tennis, hvorav 138 er rene tennisklubber
- 39.870 medlemmer i norsk tennis og padel

Fra 2021 til 2022 økte antall medlemmer med 2,2% i klubber tilknyttet NTF. De siste 5 årene (2017-2022) har norsk tennis og padel totalt sett hatt en økning i medlemsmassen på 45%. I 2001 hadde NTF 19.407 medlemmer.

Geografiske medlemstall

Nedenfor er prosentvis endring i medlemstall per fylke fra 2021 til 2022. Spesielt hyggelig er det å se økningen i Trøndelag og Rogaland:

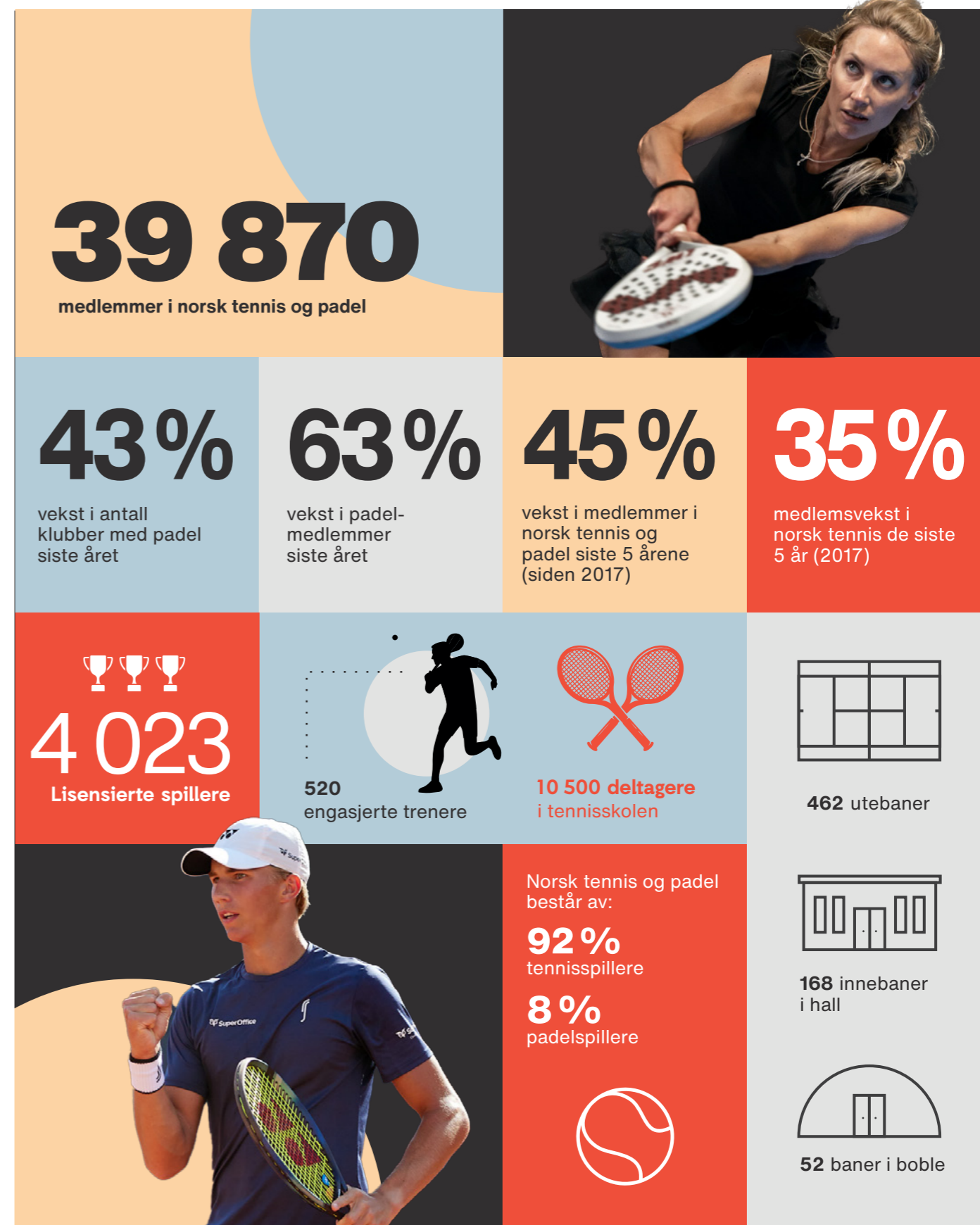
Rogaland	+ 19 %
Trøndelag	+ 17 %
Møre og Romsdal	+ 4 %
Innlandet	+ 3 %
Viken	+ 1 %
Oslo	Uendret
Agder	- 1 %
Vestland	- 2 %
Vestfold og Telemark	- 7 %
Troms og Finnmark	- 8 %
Nordland	- 15 %

Medlemstall for klubber tilknyttet NTF fordelt på alderssegment

	0-5 år	6-12 år	13-19 år	20-25 år	26 år +
Aldersfordeling tennis 2022	0,8 %	18,8 %	17,4 %	7,8 %	55,1 %
Aldersfordeling tennis 2021	1,0 %	19,0 %	18,0 %	8,0 %	54,0 %
Aldersfordeling padel 2022	0,1 %	3,9 %	8,3 %	17,4 %	70,2 %
Aldersfordeling padel 2021	0,0 %	5,0 %	8,0 %	13,0 %	74,0 %

Medlemstall for klubber tilknyttet NTF fordelt på alderssegment

	Kvinner	Menn
Kjønnfordeling tennis 2022	38,9 %	61,1 %
Kjønnfordeling tennis 2021	39,0 %	61,0 %
Kjønnfordeling padel 2022	26,6 %	73,4 %
Kjønnfordeling padel 2021	26,0 %	74,0 %



168 medlemsklubber i Norges Tennisforbund



Pilar #1 - Anlegg

Bakgrunn

Godt tilgjengelig og tilrettelagt anleggskapasitet er avgjørende for å skape vekst i norsk tennis og padel. Økt helårskapasitet er det aller viktigste. Banekapasiteten for tennis reduseres til 1/3 i innendørs sesongen. Dette hindrer stabil drift og positiv klubb utvikling. De fleste padelanleggene er eid og drevet av kommersielle aktører. Det finnes kun to kommunale helårsanlegg for tennis. Kommersielle og klubbfinansierte anlegg med høy belåning gir høy prislapp og fare for at grupper med svak betalingsevne ekskluderes. NTF skal være pådriver for økt offentlig finansiering og være en sentral støttespiller for klubber og initiativtakere som vil utvikle, bygge og rehabiliterer anlegg.

Et viktig element i NTFs anleggssatsing er å bidra til en modell tuftet på et nært og fruktbart samarbeid mellom klubb, forbund, idrettskretsene og kommuner. Vi vil fremstå som konstruktive og løsningsorienterte. Frivillig innsats kombinert med erfaringsbasert kompetanse og forutsigbare offentlige støtteordninger vil gi resultater. NTF er helt avhengig av våre medlemsklubber og det offentlige for å lykkes i dette arbeidet.

Hovedmål

Se en markant økning i helårsanlegg med særlig fokus på andelen kommunale anlegg i pressområder uten offentlige helårshaller.

Norsk tennis og padel vil

- Videreføre aktiv bistand til medlemsklubber.
- Utarbeide regionale anleggsplaner.
- Aktivere idrettskretsene og tydeliggjør våre 2 greners anleggsbehov i møte med kommunale/offentlige instanser.
- Opprettholde / forbedre økonomiske rammebetingelser.
- Etablere en driftsdatabase for helårsanlegg og bobler.
- Etablere flere padelbaner i medlemsklubber.

2030 horisont

Majoriteten av anlegg som settes opp er del- eller helfinansiert av det offentlige. Per 2023 har norsk tennis og padel kun to kommunale helårsanlegg.

Bærekraft

Tydeliggjøre bærekraftig og økonomisk drift av anlegg, både av hensyn til miljø og prislapp. Vi vil gjøre det enklere for klubbene å lære av hverandre og av andre idretter.

Gjennomføring

For at norsk tennis og padel skal lykkes med vår felles plan må alle bidra. Under vil det presiseres hva det enkelte organisasjonsledd må ta ansvar for.

Klubb skal

- Utvikle og vedlikeholde egne anlegg.
- Være drivkraft og gjennomfører i egne anleggsprosjekter.
- Ta initiativ for å få tilgang til kommunale idrettshaller der det er ønskelig.
- Tydeliggjøre behov som skal inkluderes i regionale anleggsplaner og formidle disse til idrettsråd og eventuell kraftklubb.
- Ta initiativ til påvirkning i lokale plan- og reguleringsprosesser.

Kraftsenter skal

- Utarbeide regionale anleggsplaner basert på innspill fra klubb og kommunisere med tilhørende idrettskrets.

NTF skal

- Styrke det anleggspolitiske arbeidet. Påvirke gjennom idrettens kanaler og være synlig i media.
- Bistå klubbene i dialog med kommune/fylke. Skape forståelse for den verdien klubbenes prosjekter bidrar med til kommunen og at samarbeid med frivilligheten gir vinn-vinn løsninger.
- Være pådriver for etablering av anlegg i områder hvor det er nødvendig med ekstra støtte.
- Veilede klubber, spesielt i oppstartfasen slik at klubbene blir i stand til å gjennomføre prosjekter i egen regi.
- Ha kvalifisert(e) anleggsrådgiver(e).
- Utvikle og tilby en prosjektmodell som klubber kan benytte i planlegging og gjennomføring av anleggsprosjekter.
- Etablere en database med erfaringstall og «beste-praksis-løsninger» fra drift av eksisterende helårsanlegg slik at klubber kan lære av hverandre og sikre kostnadseffektiv og bærekraftig drift.
- Bistå klubber som søker plass i kommunale idrettshaller.



Hemings nye klubbhus og padelanlegg



Kolbotns 4 baners innendørshall står klar i mars 2024

Pilar #2- Turneringer

Bakgrunn

Formelle og uformelle kamper, turneringer og arrangementer er viktige deler for tennis- og padelsportens attraktivitet og fremgang. I livslange idretter som tennis og padel vil det være stort spenn i alder, nivå, ambisjon, funksjonalitet og sosial orientering. Dette må gjenspeiles i tilbudene. Tennis og padel må derfor ha gode og attraktive spillformer, villige arrangørklubber og frivillighet. Turneringsdeltagelse handler for mange om utfordringer, poeng, rating og trofeer. For andre er det de sosiale aspektene som er avgjørende for den gode opplevelsen. Turneringsarrangører som ivaretar begge dimensjoner vil styrke attraktivitet både for bredde og topp.

Hovedmål

Styrke arrangementskompetanse, kvalitet og nasjonale ressurser både for nasjonale og internasjonale turneringer.

Norsk tennis og padel vil

- Fremme attraktive arrangementer for alle målgrupper – for både bredde og topp.
- Ha økt fokus på lagspill.
- For toppidrett – sikre god tilgang på internasjonale turneringer i Norge.
- Øke antall turneringer og antall arrangørklubber, med god geografisk spredning.

2030 horisont

- Velfungerende lagserier i alle etablerte kraftsentre.
- Tennis: ATP/WTA-arrangement i Norge.
- Padel: FIP Gold- eller Starsarrangement i Norge.

Bærekraft

Synliggjøre tiltak som kan redusere transportavtrykket til nasjonale turneringer / arrangementer.

Gjennomføring

For at norsk tennis og padel skal lykkes med vår felles plan, må alle bidra. Under vil det presiseres hva det enkelte organisasjonsledd må ta ansvar for.

Klubb skal

- Ta på seg flere turneringer/arrangementer.
- Sørg for ansatte og/eller frivillige nøkkelpersoner tilegner seg arrangementskompetanse for å kunne gjennomføre turneringer.
- Utदानne og engasjere medlemmer til å bidra med dugnadsinnsats under turneringer.
- Fremme lagspill som en viktig klubbaktivitet.
- Informere om og bevisstgjøre spillere, trenere og foreldre rundt bærekraftig transport til og fra turneringer (kollektivt og/eller samkjøring).

Kraftsenter skal

- Fremme samarbeid gjennom spiller- og treneraktiviteter samt gjennomføre halvårlige møter med tilhørende kraftsenterklubber.
- Ta initiativ til å opprette en eller flere lagserier.
- Være en støttespiller for klubber som tar på seg store nasjonale turneringer
- Oppfordre til og støtte tilhørende klubber med å arrangere regionsmesterskap og større nasjonale mesterskap.

NTF skal

- Styrke arbeidet med å få flere arrangører i hele landet, med særlig fokus på pressområder.
- Etablere og støtte utviklingen av internasjonale senior turneringer for begge kjønn.
- Styrke informasjonsarbeidet rundt turneringer og ratingsystemer.
- Tilby og gjennomføre kompetanseaktivitet for å styrke klubbens arrangementskompetanse
- Fremme og markedsføre viktigheten av lagturneringer.



Holmenkollens elitelag for damer



Josefine Falster i aksjon

Pilar #3 - Toppidrett

Bakgrunn

Spillerguiden er NTFs faktabaserte spillerutviklingsmodell for prestasjonsutvikling i Norge. Den er tilgjengelig for alle og kan være en god referanse i vårt arbeid med nåværende og kommende prestasjonsutøvere. Drømmen/målet om å prestere på høyt nasjonalt og internasjonalt nivå kommer gjennom samarbeid, langsiktighet, gjennomføringskraft, nysgjerrighet og inspirasjon fra beste/neste praksis fra internasjonalt spillerutviklingsarbeid. Spillerens ressursteam, sammen med klubb, kraftsenter, toppidrettsskoler og NTF skal danne grunnlaget for fremgang og suksess – der spillerens behov og interesser settes i fokus.

Hovedmål

Synliggjøre og tilrettelegge for at man kan bli internasjonal toppidrettsutøver med base i Norge.

Norsk tennis og padel vil

- Videreutvikle samarbeid- og prestasjonskultur, med spesielt fokus mot kraftsentre og toppidrettsskoler.
- Legge til rette for internasjonal satsning med base i Norge.
- Fremme og styrke spillerguidens anbefalinger.
- Styrke beste/neste kompetanseoverføring mellom prestasjonsklubber/ kraftsenter/toppidrettsskolene og private initiativ.

2030 horisont

- 5 spillere topp 500 og 20 med ATP/WTA ranking.
- DC/BJKC: Være en utfordrer til World Group/Play-off.
- Etablere Norge som topp 20 nasjon i padel (FIP ranking).

Bærekraft

Ren idrett – for både forbund, klubb og utøvere.

Gjennomføring

For at norsk tennis og padel skal lykkes med vår felles plan, må alle bidra. Under vil det presiseres hva det enkelte organisasjonsledd må ta ansvar for.

Klubb skal

- Bruke spillerguiden som veiledning for spillerutvikling.
- Påse at prestasjonstrenerne har gode rammevilkår og videreutdannes.
- Påse prosessfokus og ikke resultatfokus for utvikling.

Kraftsenter skal

- Etablere og gjennomføre trenings- og kompetansetilbud for de beste og nest beste utøverne i området.

Toppidrettsskoler skal

- Følge NTFs faglige anbefalinger og rapportere.

NTF skal

- Videreføre og styrke trenings- og kompetansetilbudet på OTA som styrker prestasjon og utvikling for våre utøvere.
- Videreutvikle spillerguiden og sørge for at den gjøres kjent og brukes i klubb, kraftsentre og ved toppidrettsskoler.
- Tilrettelegge for og veilede klubb, kraftsentre og toppidrettsskoler.
- Tilrettelegge for videreutdanning av prestasjonstrenerne i forbundet og i alle ledd tilknyttet forbundet.
- Sikre god kontakt med internasjonale prestasjonsmiljøer.
- Utvikle en foreldreutdanning basert på ITFs kurs for foreldre til konkurransespillere og kommende prestasjonsutøvere.



Herman Hagen Høyeraal og Viktor Durasovic viser idretts glede under DC kampen mot Serbia

Pilar #4 - Klubb utvikling

Bakgrunn

NTF er Norges kompetanse- og interesseorganisasjon for tennis og padel. En av NTFs kjerneoppgaver er å utvikle ressurser, veilede og tilrettelegge for medlemsklubber. NTF er til for klubbene og skal være en viktig støttespiller i deres utviklingsarbeid.

Hovedmål

Styrke norsk tennis og padel gjennom klubb utviklingsverktøyet Aktiv klubb og dedikert klubbstøtte gjennom de 3 andre pilarene.

Norsk tennis og padel vil

- Styrke organisasjonsutviklingen i norsk tennis og padel.
- Sikre ivaretagelse og utvikling av våre ledere gjennom trener- og lederkompetanse.
- Forenkle og utvikle klubbkonsepter for barn og ungdom.
- Utvikle foreldreutdanning.

2030 horisont

- Med bærekraftig vekst – 50.000 medlemmer.
- Majoriteten av klubbene har en tydelig og levende strategiplan med tilhørende handlingsplan.
- Etablere en autorisasjons- og lisensmodell for trenere.

Bærekraft

Være et foregangsforbund der vi tar i bruk NIFs verktøy for å kunne iverksette bærekraftstiltak sammen med medlemsklubber.

Gjennomføring

For at norsk tennis og padel skal lykkes med vår felles plan, må alle bidra. Under vil det presiseres hva det enkelte organisasjonsledd må ta ansvar for.

Klubb skal

- Årlig gå gjennom NTFs klubbveileder Aktiv klubb for å kvalitetssikre særlig de lovpålagte kravene.
- Årlig gjennomføre foreldremøter/foreldreutdanning for alle organiserte grupper i egen klubb.
- Minimum gjennomføre medlemsundersøkelse hvert andre år i egen klubb og svare på NTFs årlige medlemsundersøkelse.
- Delta på ledermøter/ting/lederutdanning.
- Påse at klubbens ansatte/ledere får et etterutdanningstilbud.
- Inkorporere barne- og ungdomskonseptene NTF utvikler i egen klubb.

NTF skal

- Videreutvikle og kvalitetssikre innholdet i Aktiv klubb.
- Bistå klubber i sitt utviklingsarbeid, enten digitalt eller i fysiske møter gjennom regionale klubb utviklere.
- Tilby og gjennomføre trener og lederutviklingskurs for klubber og kraftsenter.
- Utvikle, tilby og gjennomføre utdanningsaktivitet av NTFs klubbkonsepter for barn og ungdom.
- Utvikle, tilby og utdanne trenere og klubbledere til å kunne gjennomføre foreldreutdanning i egen klubb.

Region/kraftsenter skal

- Tilby samlinger og aktivitet på tvers av regionen/kraftsenterets klubber/medlemmer.



Landsturneringen 2023 på Ullern



NM i Veteran, +90 finalistene.

Mangfold og inkludering

Tennis og padel skal tilrettelegge for et mangfoldig og inkluderende aktivitets- og konkurransetilbud for alle, uavhengig av funksjonsvariasjon, nivå, alder, kjønn og etnisitet. For å lykkes med dette arbeidet må vi:

- Fremme våre felles verdier slik at de er godt kjente og påvirker vår væremåte og kultur.
- Idrettsglede – trivsel, mestring og livslange vennskap
- Helse – gode vaner og sunn livsstil hele livet
- Ærlighet – følge vedtatte regler, opptrer redelig og verdig
- Felleskap – trygghet, tilhørighet og samhold
- Øke deltakelse på ledermøter, ting og trenerkonferanser.
- Iverksette tiltak for å redusere prislappen (økonomi som barriere) for deltakelse i tennis og padel.
- Øke andelen kvinnelige trenere, ledere og medlemmer.
- Styrke paraidrettens posisjon i norsk tennis og padel.

Gjennomføring

For at norsk tennis og padel skal lykkes med vår felles plan, må alle bidra. Mangfold- og inkludering handler først og fremst om å være inkluderende, se nye muligheter og forstå hver enkeltes forutsetning og ståsted. Strategiplanen for 2024-2025 oppfordrer alle medlemsklubber i NTF å gjøre et krafttak for å ivareta denne målsettingen. Det er med andre ord alles ansvar – både spillere, foreldre, trenere klubb, kraftsentre, toppidrettsskoler og NTF.

Paratennis

Norges Tennisforbund skal legge til rette for at så mange som mulig skal få et tilpasset tilbud i sin klubb og utfolde seg innen paratennis. Vi skal legge til rette med økonomiske midler lokalt og låne ut utstyr til nye utøvere og klubber slik at de kommer raskt i gang med aktivitet. NTFs ansvar er å finne frem til delfinansiering av aktiviteten i alle klubber som har tilbud til mennesker med nedsatt funksjonsevne. Dette gjør vi ved å søke midler fra fond, stiftelser og legater samt nytte NIF sine støtteordninger til Paraidretten. Vi har en base med tennisrullestoler som vi låner ut til lokale tennisklubber for utlån til nye utøvere.

Hovedmål

Tilby og tilrettelegge for at alle som ønsker å prøve rullestoltennis skal få denne muligheten lokalt/regionalt med støtte fra NTF.

Norsk tennis og padel vil

- Ha 12 klubber som tilbyr Paratennis.
- Få 30 utøvere som er aktive ukentlig.
- Ha 10 deltakere i NM utendørs og/eller innendørs.

2030 horisont

- Samtlige kraftsentre tilbyr regionale samlinger hvert halvår.
- 4 utøvere som deltar i 1 eller flere internasjonale rullestolarrangement.

Gjennomføring

For at norsk tennis og padel skal lykkes med vår felles plan må alle bidra. Under vil det presiseres hva det enkelt organisasjonsledd må ta ansvar for.

Klubb skal

Tilby og tilrettelegge for rullestoltennis til nåværende og kommende parautøvere.

NTF skal

- Bistå klubbene med opplæring av trenere og være en rådgiver i arbeidet med å skaffe utstyr og tilpasse anleggene.
- Videreføre paratennisopplæring på trener 1 og trener 2 kurs. Dette er et godt tiltak for å påvirke og senke terskelen for klubber og trenere til å gi et tilbud for paratennisutøvere.
- Planlegging og gjennomføring av demodager lokalt i klubb.
- Samordne samlinger, turneringer (innland/utland) og hjelpe til med planlegging av treningsarbeidet lokalt.
- Videreføre samarbeidet med eksterne samarbeidspartnere som Catosenteret, Sunnaas rehabiliteringssenter og Sunnaas stiftelsen.



NM i rullestoltennis 2023

Sammen om utvikling

Norsk tennis og padel er i vinden som aldri før. Interessen og pågangen vi har sett de siste årene fortsetter, både mht. medlemsvekst og internasjonale resultater. I denne planperioden vil hovedfokus være på anlegg, turneringer, toppidrett og klubb utvikling. Det er etablert kraftsentre i den siste planperioden, men det vil i perioden som kommer jobbes ekstra med å få til flere. I tillegg må vi styrke og tilrettelegge for et enda tettere samarbeid mellom klubb, kraftsentre, toppidrettsskoler og NTF.

Flere anlegg må til

Som tidligere år er den store fremtidige utfordringen behovet for flere helårsanlegg. Det finnes dessverre ikke noen raske løsninger som befri oss fra denne utfordringen. Flere av målene for planperioden forutsetter etablering av nye anlegg. I perioden må vi derfor utnytte eksisterende anlegg enda bedre og samtidig jobbe mot kommuner, idrettskretser og det politiske for å få det offentlige på parti. For, flere helårsanlegg vil gi et enda bedre tilbud til barn, ungdom, voksne og godt voksne tennis- og padelspillere. Lykkes vi med dette er norsk tennis og padel et steg nærmere å bli en folkesport!

Prioriteringer og horisont

Målene og tiltakene i strategiplanen må prioriteres basert på behov og ressurser. Enkelte av målene krever kort tid å lykkes med, mens andre trenger hele perioden for måloppnåelse. En del av målene vil være for krevende å lykkes med i sin helhet i planperioden 2024-2025. Hver av pilarene har derfor en «Horisont 2030» for å synliggjøre at langsiktige planer er både nødvendige og viktige.

Gjennomføring

Strategiplanen for 2024-2025 er omfattende og ambisiøs. Den forteller at norsk tennis og padel vil mye, og har ambisjoner om fortsatt vekst i årene som kommer. Med hjelp av fire pilarer spesifiserer planen fellesmål og ansvarsfordeling mellom klubb, toppidrettsskoler, kraftsenter/region og NTF, og den tar også for seg bærekraft. Strategiplanen skal vise vei, skape energi, entusiasme og pågangsmot til det viktigste: gjennomføringen.



Landsturneringen 2023 på Ullern



Landsturneringen 2023 på Ullern

I klubben vår...

... tar vi vare på hverandre

Vi hilser, bryr oss og prater positivt til og om hverandre

... er idretts glede i sentrum

Vi har det gøy og alle skal oppleve mestring

... tilrettelegger vi for et godt fellesskap

Vi hilser, bryr oss og prater positivt til og om hverandre

... viser vi god sportsånd på og utenfor banen

Vi er ærlige og redelige, og respekterer hverandre

... skal alle oppleve trygghet

Vi har nulltoleranse for mobbing, trusler, vold, rasisme og trakassering



Vi setter pris på din hjelp.

Takk for at du bidrar!